

Prozessmanagement

Unser Denkmodell und Lösungsansatz

Wir thematisieren Prozessmanagement aus einer ganzheitlichen Perspektive. Die bestehende Unternehmensstrategie sowie die notwendigen Instrumente resp. die Applikationen werden berücksichtigt.

- Wir unterstützen Sie auf dem Weg zu einer effektiven Prozessführung.
- Wir beraten Sie im Einsatz der richtigen Prozessmanagement-Instrumente.
- Wir begleiten Sie im Aufbau und in der kontinuierlichen Verbesserung Ihrer Prozesse.
- Wir sorgen für ein pragmatisches Prozessmanagement-Vorgehen.

Ihre Fragestellungen und Ziele

Sie wollen die internen Abläufe und diejenigen zu Ihren Kunden optimieren. Ihr bestehendes Prozessmanagement ist nicht effektiv oder noch gar nicht etabliert. Sie stellen sich folgende Fragen:

- Wie kann ich in meinem Unternehmen ein effektives und erfolgreiches Prozessmanagement etablieren?
- Wie komme ich mit dem Prozessmanagement einen wichtigen Schritt weiter?
- Ist das bestehende Prozessmanagement richtig aufgesetzt und wird es richtig geführt?
- Wer kann mich in meinem Vorhaben professionell unterstützen?

Warum mit IT4CHANGE?

Wir sind erfolgreiche Prozessmanager mit Erfahrungen aus vielen Projekten rund um Organisations- und ICT-Belange.

- Unser Business Engineering Ansatz ist praxisgeprüft.
- Wir streben nach Nachhaltigkeit und Werteentwicklung Ihres Unternehmens.
- Wir sind lösungsorientiert und suchen die für Sie beste Lösung.
- Unsere Seniorität ist einzigartig und auf dem aktuellen Stand.

Ihr Nutzen

Sie profitieren von unserer Erfahrung aus unterschiedlichsten Prozessmanagement-Vorhaben.

- Ihre Prozesse werden geführt.
- Ihre Prozesse sind in einen Gesamtkontext gestellt und dokumentiert.
- Sie kennen die neuralgischen Prozesse mit deren Leistungen in Ihrem Unternehmen.
- Sie schaffen essentielle Grundlagen für Kontinuität und Nachhaltigkeit in Ihrem Unternehmen.

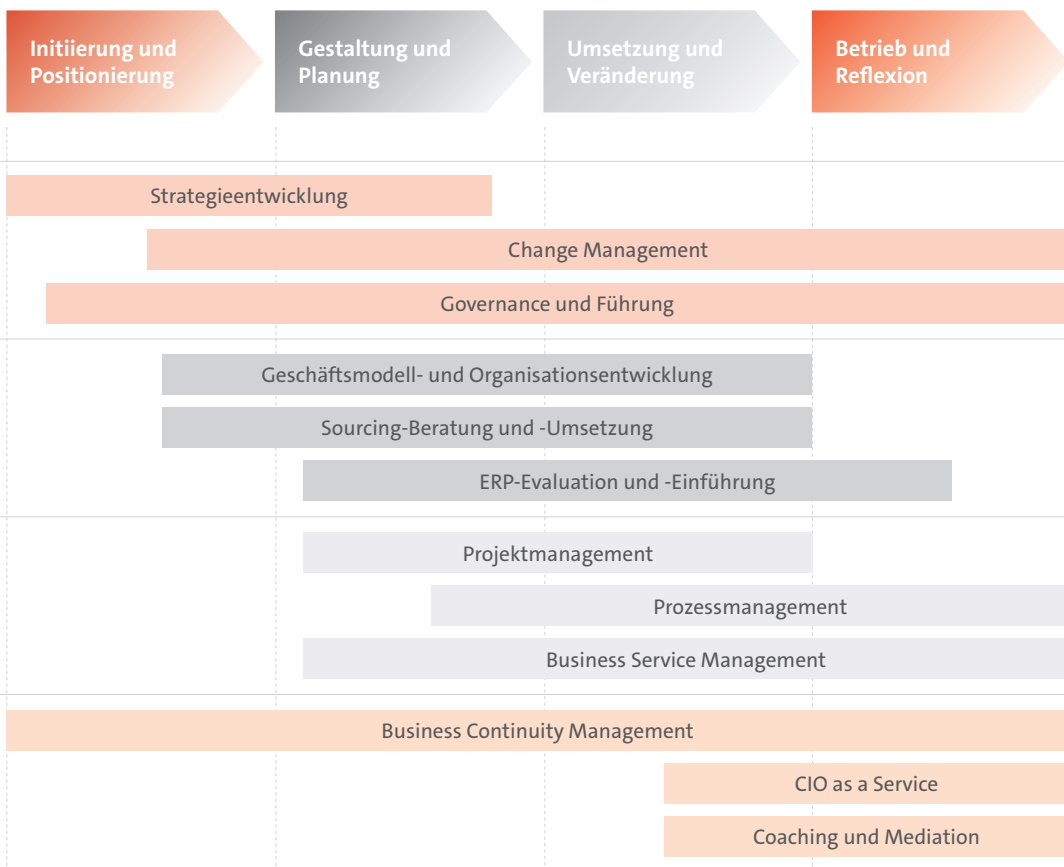


Die ganzheitliche Beratung

- Wir sind der richtige Partner, wenn Sie Wert legen auf professionelle, Kosten-Nutzen-optimierte und nachhaltige Lösungen.
- Wir unterstützen Sie von der Strategie bis zur Betriebseinführung.
- Aus vielen Veränderungsprojekten kennen wir die Anliegen der verschiedenen Anspruchsgruppen und finden zusammen mit dem Kunden immer gute und effektive Lösungswege, mit denen sich alle Beteiligten identifizieren können.
- Zusammen mit Ihnen setzen wir Ihre Geschäftsziele um.

Unser Angebot

IT4CHANGE
LÖSUNGSPORTFOLIO



Mitglied der GEOINFO-Gruppe

Als Mitglied der GEOINFO-Gruppe profitieren wir von einem kreativen Verbund mit Gesellschaften in überschaubarer Grösse. Ein konsequentes Fördern innovativer Ideen führt zu einem einzigartigen Lösungsportfolio für anspruchsvolle Kunden.

IT4CHANGE AG

Oberdorfstrasse 68 | 9100 Herisau | Tel. 058 580 41 10 | info@it4change.ch | www.it4change.ch