

Change Management

Unser Denkmodell und Lösungsansatz

Mit unserem ganzheitlichen Beratungsansatz thematisieren wir die anstehenden Veränderungen. Wir unterstützen Sie mit folgendem Lösungsansatz:

- Wir klären die richtigen Fragestellungen und denken in Strategie-Szenarien.
- Wir untersuchen die verschiedenen Szenarien, indem wir alle Aspekte einer nachhaltigen Organisation (Kunden, Kultur, Struktur, Prozesse, Personal, Technologie, usw.) betrachten.
- Wir klären zusammen mit Ihnen die Gestaltungsmöglichkeiten und erstellen ein Handlungsportfolio auf der Zeitachse.
- Wir stellen die vorgesehenen Handlungsoptionen in einen ganzheitlichen Kontext.

Ihre Fragestellungen und Ziele

Sie sind wie Peter Drucker auch der Ansicht: Kultur schlägt Strategie. Sie wollen anstehende Veränderungen zeitlich vorgelagert thematisieren und stellen sich folgende Fragen:

- Welchen Einfluss werden die technologischen Veränderungen im Unternehmen haben?
- Sind unsere Führungskräfte und unsere Mitarbeitenden auf die kommenden Veränderungen vorbereitet?
- Wie können sich in unserer Organisation Energie und Leidenschaft für die Veränderungen entwickeln?
- Wer kann mich in meinen Visionen und Gedankengängen professionell begleiten?

Warum mit IT4CHANGE?

Wir arbeiten mit einem ganzheitlichen Ansatz, indem wir die richtigen Fragen stellen und unsere Expertise einbringen.

- Unser Business Engineering Ansatz ist praxisgeprüft.
- Wir streben nach Nachhaltigkeit und Werteentwicklung Ihres Unternehmens.
- Wir sind lösungsorientiert und suchen die für Sie beste Lösung.
- Unsere Seniorität ist einzigartig und auf dem aktuellen Stand.

Ihr Nutzen

Unsere Change Management Expertise ermöglicht eine vorurteilsfreie Sicht auf Ihr Veränderungsvorhaben.

- Sie und Ihre Führungskräfte erhalten eine Aussen-sicht.
- Sie gehen Ihre Veränderungsvorhaben aus einer ganzheitlichen Perspektive an.
- Sie kennen die wirtschaftlichen Grundlagen der kulturellen und werteorientierten Initiative.
- Sie erhalten ein grundlegendes Vertrauen in Ihr Veränderungsvorhaben.

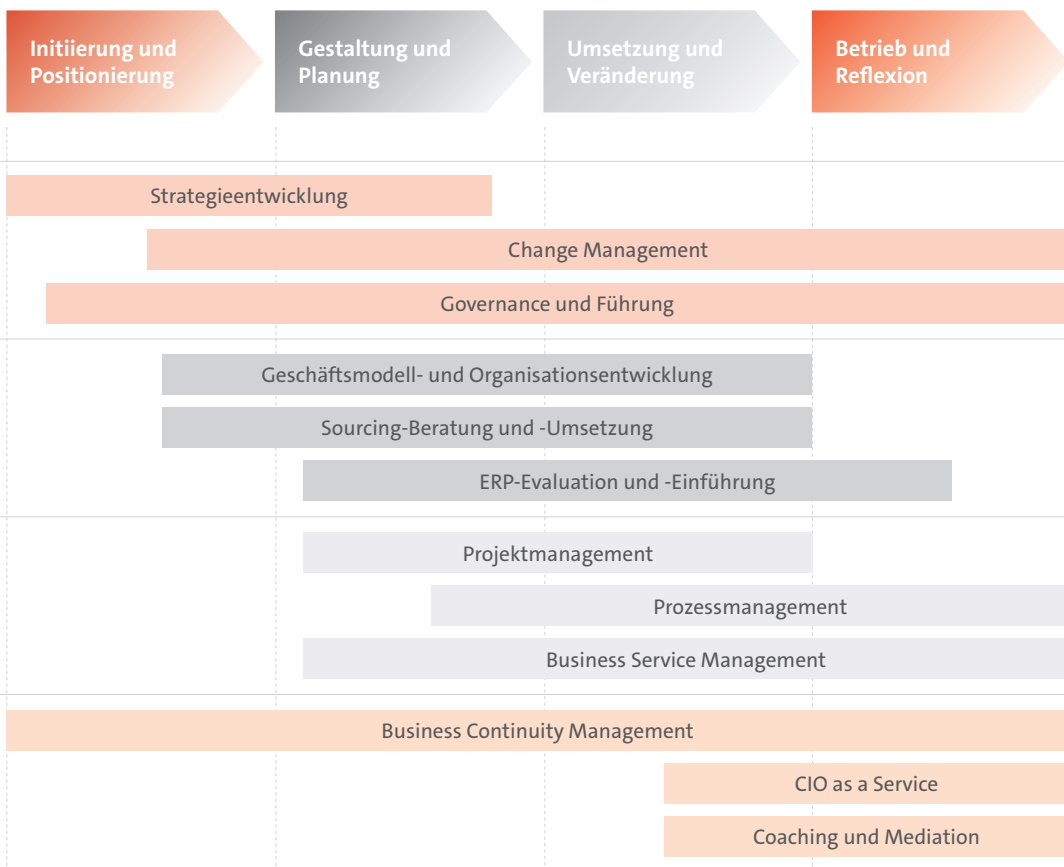


Die ganzheitliche Beratung

- Wir sind der richtige Partner, wenn Sie Wert legen auf professionelle, Kosten-Nutzen-optimierte und nachhaltige Lösungen.
- Wir unterstützen Sie von der Strategie bis zur Betriebseinführung.
- Aus vielen Veränderungsprojekten kennen wir die Anliegen der verschiedenen Anspruchsgruppen und finden zusammen mit dem Kunden immer gute und effektive Lösungswege, mit denen sich alle Beteiligten identifizieren können.
- Zusammen mit Ihnen setzen wir Ihre Geschäftsziele um.

Unser Angebot

IT4CHANGE
LÖSUNGSPORTFOLIO



Mitglied der GEOINFO-Gruppe

Als Mitglied der GEOINFO-Gruppe profitieren wir von einem kreativen Verbund mit Gesellschaften in überschaubarer Grösse. Ein konsequentes Fördern innovativer Ideen führt zu einem einzigartigen Lösungsportfolio für anspruchsvolle Kunden.

IT4CHANGE AG

Oberdorfstrasse 68 | 9100 Herisau | Tel. 058 580 41 10 | info@it4change.ch | www.it4change.ch